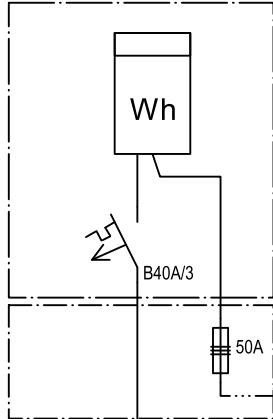
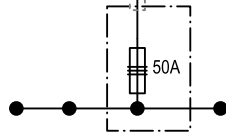


RE - TYPOVÝ PLASTOVÝ  
ELEKTROMĚROVÝ PILÍŘ  
S POJISTKOVOU SKŘÍŇÍ DO 100A  
PROVEDENÍ E-ON



KABEL K ELEKTROMĚRU  
AYKY-J 4x35, 7m V CHRÁNICI



VRCHNÍ VEDENÍ NN - DISTRIBUTORA E-ON

ZEMNÍ KABEL K OBJEKTU VDJ, ČÁST VE SPOLEČNÉM VÝKOPU VODOVODU

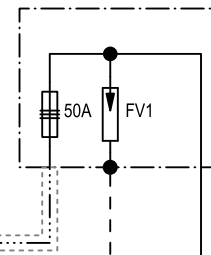
AYKY-J 4x50, 330m

SPOLEČNÝ VÝKOP PRO VODOVOD A KABEL V DODÁVCE STAVBY

KABEL V SOUBĚHU S VODOVODEM ULOŽIT MINIMÁLNĚ 40 cm VEDLE POTRUBÍ

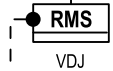
PŘÍPOJKOVÁ SKŘÍŇ DO VÝKLENKU  
1x SADA POJOSTEK DO 100A  
1x SVODIČ PŘEPĚTÍ  
UZEMNĚNÍ SKŘÍNĚ

PS - PŘÍPOJKOVÁ SKŘÍŇ  
U OBJEKTU VDJ



ZÁKLADOVÝ ZEMNIČ  
 $R_z \leq 5 \Omega$

VÝVOD K ROZVADĚČI VDJ  
CYKY-J 4x10, 20m  
ZEMNÍ VEDENÍ V CHÁNICI








UZEMNĚNÍ  
A POSPOJOVÁNÍ

### LEGENDA

Ochrana před úrazem elektrickým proudem  
dle ČSN 33 2000-4-41 ed 3, odpojením od zdroje  
doplňková ochrana izolací a uzemněním

$I_{ks} < 10 \text{ kA}$

Kreslil ING. M. TOMEK 	Projektant: ING. M. TOMEK 	Hlavní projektant: ING. M. COUFAL, Ph.D. 	Techn. kontrola ING. JAN VRKOČ 	 <div>VODOHOSPODÁŘSKÝ ROZVOJ A VÝSTAVBA a.s. Nábřeží 90/4 150 00 Praha 5</div>	
Kraj: VYSOČINA		Obec: JIHLAVA			
Stavebník: STATUTÁRNÍ MĚSTO JIHLAVA				Soubor D.1.5.3_Schéma napájení.dwg	
<div>POSÍLENÍ VODOVODNÍ SÍTĚ</div> <div>VODOJEM BUKOVNO - JIHLAVA</div> <div>D.1.5 SO 05 PŘÍPOJKA NN</div>				Formát 2 x A4	
				Datum KVĚTEN 2024	
				Stupeň DPS	
				Zakázka 5265/002	
<div>SCHÉMA NAPÁJENÍ</div>				Měřítko	Č. výkresu D.1.5.3

Tento výkres a jeho přílohy jsou duševním vlastnictvím akciové společnosti Vodohospodářský rozvoj a výstavba, a.s.